

19 NOVEMBRE 2019

9 h 00 - 16 h 30

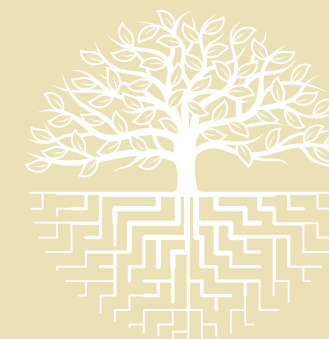
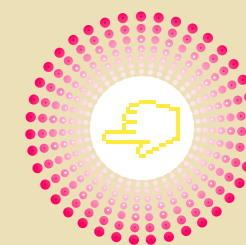
MAISON DU LAIT - 42 RUE DE CHÂTEAUDUN - 75009 PARIS - FRANCE

COLLOQUE
RÉFÉRENTIELS DE SÉCURITÉ DES ALIMENTS ET DES EMBALLAGES
ACTUALITÉS ET PERSPECTIVES - 2^e ÉDITION

INSCRIPTION

INSCRIPTION EN LIGNE OBLIGATOIRE

(NOMBRE DE PLACES LIMITÉ)
COÛT : 80 € TTC, REPAS DE MIDI INCLUS



PROGRAMME

9H - 9H30 ACCUEIL-CAFÉ

9H30 - 9H45

Contexte général de la sécurité des aliments en France et missions des centres techniques

Anne-Gaëlle Mellouet, présidente de la Commission Afnor sur la sécurité des aliments et membre du Réseau Actia référentiels

9H45 - 10H30

Évolutions des exigences GFSI et attentes en termes de « Food safety culture »

Marie-Claude Quentin, responsable technique senior, GFSI

10H30 - 11H10

Présentation de l'IFS Food version 7 et de l'outil « Trend Risk monitor »

Chryssa Dimitriadis, responsable de projet technique IFS Food, IFS

11H10 - 11H40

Projet de reconnaissance des dispositifs de certification privés par les autorités lors des contrôles officiels

Sébastien Rémy-Fernandes, chef du bureau d'appui à la Surveillance de la chaîne alimentaire, ministère chargé de l'Alimentation (DGAL)

11H40 - 12H30

Parallèle entre la sécurité informatique et la sécurité sanitaire, outils et exemples de bonnes pratiques

Julien Payet, responsable du bureau Santé et Société, Agence nationale de la sécurité des systèmes d'Information (Anssi)

12H30 - 13H45 PAUSE DÉJEUNER

13H45 - 14H15

Actualités de l'outil Actia de comparaison des référentiels de sécurité des aliments et des emballages

<http://referentiel.actia-asso.eu>

Frédéric Chevallier et Catherine Levesque, animateurs du Réseau Actia référentiels

14H15 - 14H45

How to use ISO 22 000 : un outil pour l'ISO 22 000

Olivier Boutou, expert en qualité, RSE et sécurité des aliments, Afnor

14H45 - 15H15

Focus réglementaire sur les matériaux au contact des aliments

Phuong-Mai Nguyen, ingénieure R&D, LNE

15H15 - 15H45

Présentation du guide pédagogique sur la conformité des emballages

Corinne Mercadié, responsable du département qualité emballages et environnement, Groupe Casino

15H45 - 16H15

Audit inopiné : point de vue de l'entreprise et de l'auditeur

16H15 - 16H30 CONCLUSION